

| | | |
|----------------------------|--------------------------------------------------------------------------------------------------------------------|----------------------------------------------|
| <h1>UniAdca TS 22</h1> | SCARICATORE DI CONDENSA TERMOSTATICO MONOMEMBRANA (ED ELIMINATORE D'ARIA NEGLI IMPIANTI A VAPORE) | PN40 |
| | | dal Ø1/2" al Ø1" dal DN15 al DN25 |

DESCRIZIONE

Gli scaricatori di condensa termostatici monomembrana (ed eliminatori d'aria negli impianti a vapore) TS 22 in acciaio inossidabile sono sigillati ed esenti da manutenzione, specifici per l'uso in processi con bollitori, sterilizzatori, impianti alimentari, chimici e di lavanderia. Questi scaricatori sono utilizzabili in combinazione con gli adattatori universali UniAdca CX40.

PRINCIPALI CARATTERISTICHE

- Scarico intermittente della condensa.
- Scarica la condensa alla temperatura di formazione.
- Elemento termostatico adatto per differenti sottoraffreddamenti (da 5 °K a 30 °K)
- Eccellente scarico dell'incondensabile.
- Opera con vapore moderatamente surriscaldato.
- Design semplice e compatto.

OPZIONI

LC: Bassa Capacità.

USO

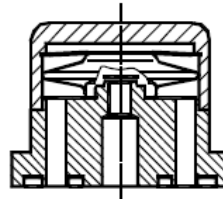
Vapore saturo.

INSTALLAZIONE

Su basi universali UniAdca

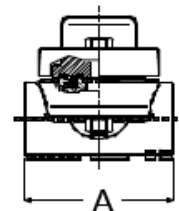
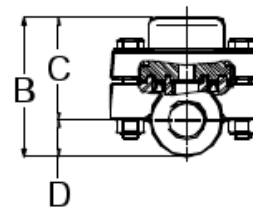
COME ORDINARE

Per esempio: *Scaricatore di condensa TS 22 su base CX40S DN15*

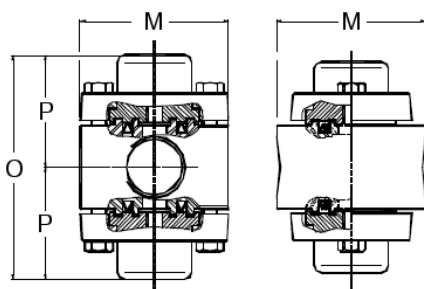


| MATERIALI SCARICATORE | |
|-----------------------|---------|
| CORPO | CAPSULA |
| AISI316 / 1.4401 | INOX |

| MATERIALI CONNETTORI | |
|----------------------|----------|
| CX 40 S | CX 40 SS |
| C22.8 | AISI316 |



| PRESSIONE MASSIMA di progetto | | TEMPERATURA MASSIMA di lavoro | |
|-------------------------------|--------|-------------------------------|--------|
| 32 bar | 22 bar | 300 °C | 250 °C |

MODELLO SU BASE DOPPIA CX402


| MOD. | DN | CONNESSIONI FILETTATE | | | | FLANGIATO | | |
|-------|------|-----------------------|--------|--------|--------|-----------|--------|-----------|
| | | A (mm) | B (mm) | C (mm) | D (mm) | PESO (kg) | F (mm) | PESO (kg) |
| TS 22 | 1/2" | 80 | 74 | 55 | 19 | 1.6 | 150 | 3.2 |
| TS 22 | 3/4" | 80 | 74 | 55 | 19 | 1.6 | 150 | 3.9 |
| TS 22 | 1" | 80 | 84 | 60 | 24 | 2.2 | 160 | 4.9 |

MODELLO SU CONNETTORE DOPPIO

| | | M | O | P | PESO | F | PESO | |
|---------|----|----|-----|----|------|-----|------|-----|
| TS 22X2 | 1" | 80 | 120 | 60 | -- | 2.9 | 160 | 5.5 |

| MOD. | DIAM. | CAPACITÀ DEL FLUSSO (in kg/h) | | | | | | | | | | | | | | |
|------------|-----------|-------------------------------|-----|-----|-----|-----|-----|-----|-----|-----|-----|-----|-----|-----|-----|-----|
| | | PRESSIONE DIFFERENZIALE (bar) | | | | | | | | | | | | | | |
| | | 0.2 | 0.3 | 0.5 | 1 | 1.5 | 2 | 3 | 4 | 6 | 8 | 10 | 13 | 15 | 20 | 22 |
| TS 22 | 1/2" → 1" | 70 | 120 | 140 | 255 | 330 | 385 | 455 | 510 | 600 | 670 | 700 | 720 | 750 | 775 | 795 |
| TS 22 - LC | 1/2" → 1" | 45 | 55 | 70 | 95 | 125 | 135 | 180 | 200 | 270 | 315 | 330 | 360 | 370 | 405 | 415 |

Le capacità indicate si riferiscono ad un condensato di 10 °C sotto la temperatura di condensa del vapore saturo (termostato standard tipo - S). Sono disponibili membrane tipo H per sottoraffreddamenti di 5 °C e tipo L per 30 °C. Le capacità per lo scarico di condensati freddi a 20 °C sono 2 o 3 volte maggiori.

Fattore di sicurezza raccomandato: 1) servizio continuo X1.2 / X1.5 2) servizio discontinuo X2.

CI RISERVIAMO IL DIRITTO DI MODIFICARE DISEGNI E MATERIALI SENZA PREAVVISO